

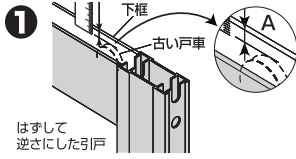
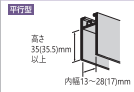
用途：玄関引戸・テラス
取付方法：ハネねじ拡張式
コマ材質：SUS304

アルミサッシ 取替戸車 取付説明書

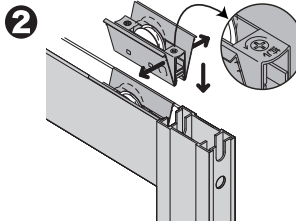
13(28型)



適合下框と有効寸法

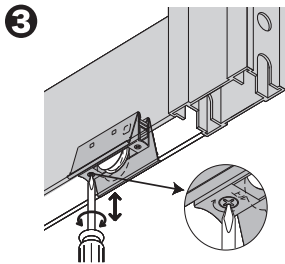


元の戸車の深さ A を測っておく
はずした引戸を逆さにし、下框
下端部から古い戸車までの距離
を測ってから古い戸車をはずし
てください。



「拡ル」ネジで引戸の框に固定する
新しい戸車を框の中にあわせて
「拡ル」と表示の拡張ネジをドラ
イバーでまわして拡げ、しっか
りとはめ込んでください。

羽板を広げすぎないようにご注意ください。
框がふくらんでしまいます。



「上ル」ネジで高さの調整をする
上下用ネジをドライバーでまわし、
①で測った距離に合わせて上下の
調整をしてください。

ドライバーで上下用ネジを
まわすと車の高さが上下します。

※注意 引戸設置後必ずサッシ側の外れ止め装置を有効にして下さい。